

Información sobre el Reemplazo del Impuesto (Levy) para Programas y Actividades Educativas

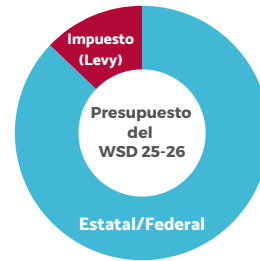


VOTE EL 11 DE FEBRERO DE 2025



El reemplazo del impuesto (Levy) EP&O continúa la inversión de nuestra comunidad en nuestros niños.

El 11 de febrero de 2025, se solicitará a los residentes del Distrito Escolar de Wenatchee que reemplacen nuestro impuesto vigente de Programas y Operaciones Educativas (EP&O) de cuatro años, el cual fue aprobado por los votantes en el año 2021.



El impuesto (levy) constituye el 12% del presupuesto del Distrito.

¿Por qué es necesario un impuesto (levy)?

Los impuestos (levy) son fundamentales para la educación y ayudan a cubrir el gasto entre lo que el estado financia como educación básica y el costo real de operar un distrito escolar para ofrecer a los estudiantes una educación integral.

Los bonos están destinados a la construcción. El Distrito Escolar de Wenatchee no está llevando a cabo un bono para la modernización o construcción de ninguna escuela en este momento.

NO SE TRATA DE UN IMPUESTO NUEVO

Los integrantes de la comunidad de Wenatchee ya respaldan el impuesto EP&O, que expira en 2025. Este es un impuesto de reemplazo de cuatro años que comenzará a aplicarse en 2026.

¿Qué se financia con el impuesto (levy)?

Los levies permiten que un distrito escolar ofrezca servicios, programas y apoyo a los estudiantes, **tales como seguridad, asistentes de maestros, mantenimiento de instalaciones, limpieza, tecnología, currículo y suministros que el estado financia solo de manera parcial.**

EL IMPUESTO TAMBIÉN APOYA, MÚSICA, ARTES, ACTIVIDADES DE ENRIQUECIMIENTO, MATERIAS OPTATIVAS, LOS CLUBES, DEPORTES Y PROGRAMAS EXTRACURRICULARES.



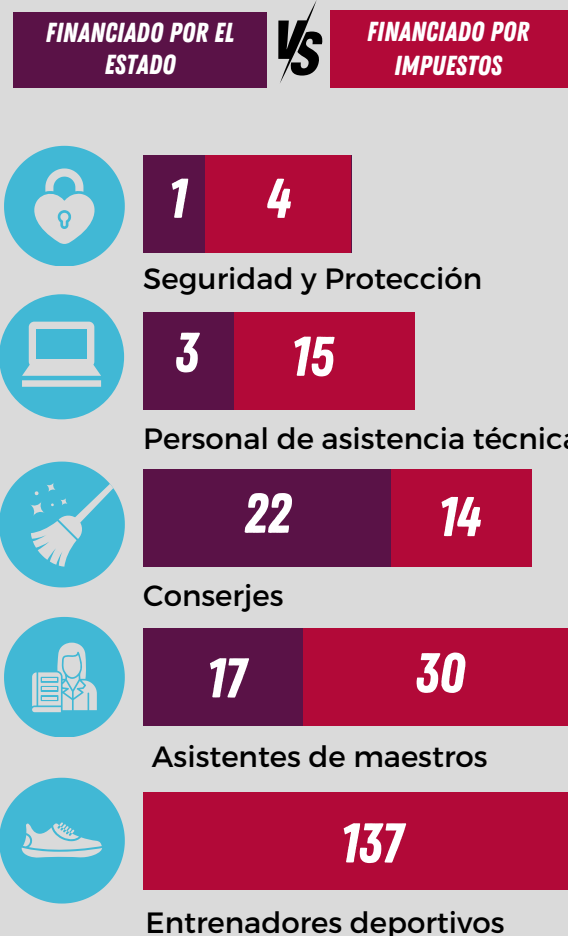


El estado proporciona financiamiento para la mayoría de los educadores, pero el impuesto (levy) incrementa la cantidad de personal en funciones esenciales para asegurar que se cumplan las necesidades de los 6,800 alumnos de nuestro distrito. En ciertas ocasiones, el estado no proporciona financiamiento en absoluto.

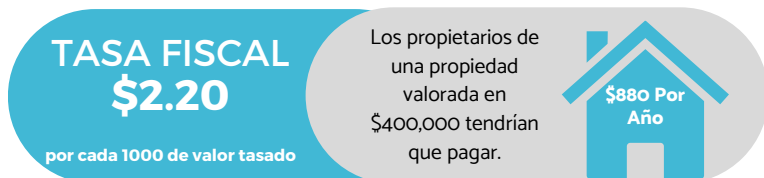
¿Cómo se utilizan los dólares recaudados?

CANTIDAD	\$ CANTIDAD	% de la TASA
TECNOLOGÍA (INCLUYE PERSONAL Y DISPOSITIVOS)	3.200.000	20%
MÚSICA Y ARTES (PERSONAL Y EQUIPO)	2.800.000	18%
DOTACIÓN DE PERSONAL EXTRA EN TODO EL DISTRITO	2.700.000	17%
ACTIVIDADES EXTRAESCOLARES (ATLETISMO, CLUBES, MARIACHI, MUSICAL)	2.400.000	15%
PERSONAL DE EDUCACIÓN ESPECIAL (INCLUYENDO LA EDUCACIÓN INFANTIL)	1.000.000	6%
MANTENIMIENTO Y OPERACIONES (PERSONAL, PROVISIONES, CONSERVACIÓN)	800.000	5%
DESARROLLO PROFESIONAL DEL DOCENTE (3 DÍAS DE CAPACITACIÓN)	800.000	5%
SEGURIDAD Y PROTECCIÓN (INDIVIDUAL Y SISTEMAS)	700.000	4%
ÁVID, COLOCACIÓN AVANZADA Y ALTAMENTE CAPAZ	600.000	4%
TRANSPORTE (PROVISIONES, EQUIPOS, COMBUSTIBLE)	500.000	3%
STEM (INCLUYENDO MATERIALES DE CIENCIA Y EXCURSIONES DE CAMPO)	200.000	1%

Ejemplos de cómo el impuesto (levy) incrementa la dotación de personal



¿Cuál será el costo del impuesto (levy) ?



¿Qué sucede con los estudiantes si el impuesto (levy) no es aprobado?

Si los votantes no aprueban la renovación del impuesto (levy) EP&O, el distrito se verá obligado a reducir los programas y servicios para estudiantes durante los próximos años por las siguientes cantidades.

11 millones de dólares (impuesto/levy + fondos estatales equivalentes) en 2025-26

20.2 millones de dólares (impuesto/levy + fondos estatales equivalentes) en 2026-27

Obtenga información adicional sobre el impuesto (levy)

levy@wenatcheeschools.org
(509) 663-8161

wenatcheeschools.org/epolevy

